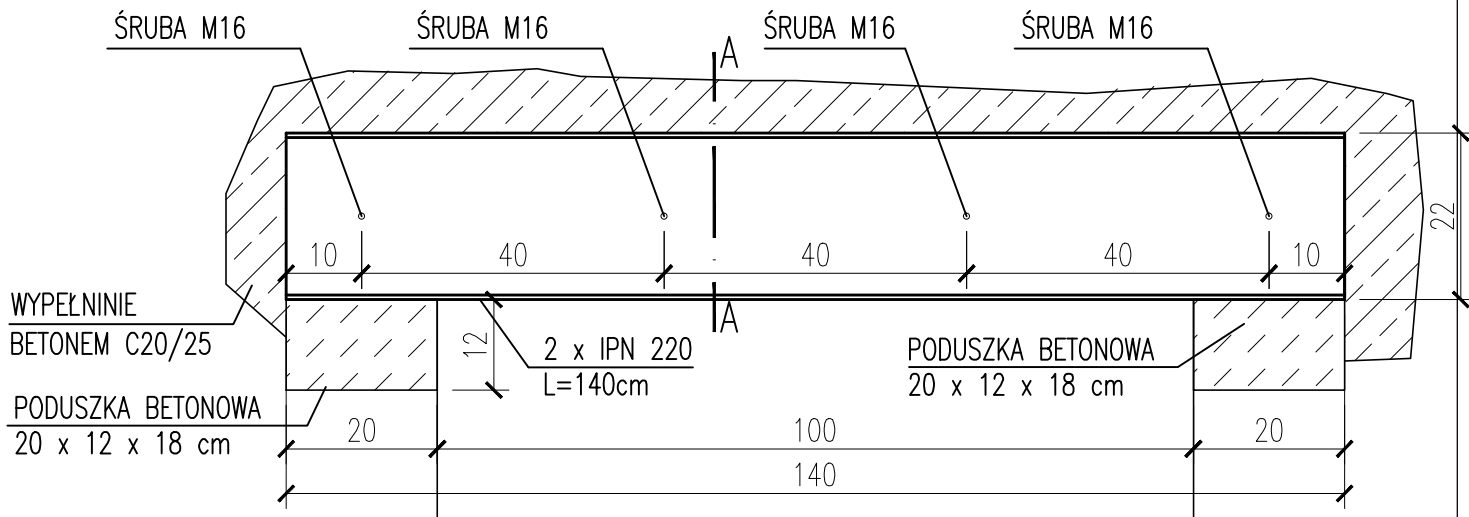


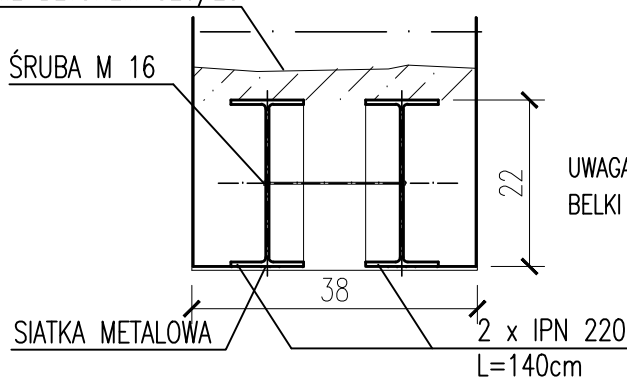
WIDOK NADPROŻA NAD DRZWIAMI BIURA PODAWCZEGO I POM. PROKURATORA

skala: 1:10 2 szt.



PRZEKRÓJ A-A skala: 1:10

WYPEŁNINIE BETONEM C20/25



UWAGA:
BELKI WYKONAĆ ZE STALI S235JR

1. NA ŚCIANIE WYTRASOWAĆ OBRYS OTWORU.
2. PODSTEMLOWAĆ STROP.
3. W ISTNIEJĄCEJ ŚCIANIE WYKUĆ POZIOMĄ BRUZDĘ WYSOKOŚCI BELKI ZWIĘKSZONĄ O 40–50 mm. GŁĘBOKOŚĆ OPARCIA NA PODPORACH MIN. 20 cm Z KAŻDEJ STRONY.
4. NA PODPORACH WYKONAĆ PODUSZKI BETONOWE Z BETONU C20/25, O GRUBOŚCI MIN. 10 cm I DŁUGOŚCI MIN. 25 cm.
5. BRUZDĘ PRZEMYĆ ZACZYNEM CEMENTOWYM I WSTAWIĆ BELKĘ STALOWĄ, KTÓRĄ NALEŻY CZASOWO ZAMOCOWAĆ DREWNIANYMI KLINAMI, A NASTĘPNIE PRZESTRZEŃ WOKÓŁ KOŃCÓW BELEK WYPEŁNIĆ TWARDOPLASTYCZNĄ ZAPRAWĄ CEMENTOWĄ. OTWÓR MIĘDZY BELKĄ A MUREM WYPEŁNIĆ RZADKĄ ZAPRAWĄ CEMENTOWĄ, Z KOLEI MIĘDZY GÓRNĄ PÓLKĘ BELKI A MUR WPROWADZIĆ WILGOTNĄ ZAPRAWĘ CEMENTOWĄ DOKŁADNIE UBIJAJĄC.
6. DRUGĄ BELKĘ NADPROŻA MOŻNA ZAŁOŻYĆ PO OK. 5 DNIACH OD ZAMONTOWANIA PIERWSZEJ.
7. PO KOLEJNYCH 5 DNIACH ROZEBRAĆ PODSTEMLOWANIE I WYBURZYĆ FRAGMENT ŚCIANY UZYSKUJĄC POŻĄDANY OTWÓR.
8. NA STOPKI BELEK NAŁOŻYĆ SIATKĘ STALOWĄ I OTYNKOWAĆ OŚCIEŻA UZYSKANEGO OTWORU

Główny projektant:

PROKON - PROJEKTOWANIE
mgr inż. MONIKA GRABOWSKA
71-804 Szczecin, ul. Małego Księcia 14

Nazwa obiektu:
REMONT ELEWACJI, KLATKI SCHODOWEJ I CZĘŚCI POMIESZCZEŃ,
WYKONANIE NOWYCH OTWORÓW W ŚCIANACH KONSTRUKCYJNYCH
NA PARTERZE W BUDYNKU PROKURATURY REJONOWEJ
W KAMIENIU POMORSKIM

Adres: 72-400 KAMIEŃ POMORSKI UL. MONIUSZKI 1
(DZIAŁKA NR 101/1 OBRĘB 2 KAMIEŃ POMORSKI)

Inwestor: PROKURATURA OKRĘGOWA W SZCZECINIE
70-952 SZCZECIN UL. STOISŁAWA 6

Tytuł rysunku: DETAL NADPROŻY

Projektował: mgr inż. Monika Grabowska

136/Sz/90,
ZAP/BO/1193/01

Opracował: mgr inż. Aleksandra Grabowska

Sprawdził: mgr inż. Marek Wąsowicz

ZAP/0109/POOK/05
spec. konstr.-bud.

Branża:
KONSTR.

Skala:
1:10

Data:
12.2018

Faza:
PW.

Nr rys.:
2K.